

Þórbergssetur, Haustþing 2022, 29. október 2022

Endurbygging Fells – sjóngerving menningar- og náttúruarfs

Alice Watterson, Kieran Baxter og Þorvarður Árnason





DR ALICE WATTERSON

Archaeological Visualization Portfolio





Kieran Baxter | Portfolio

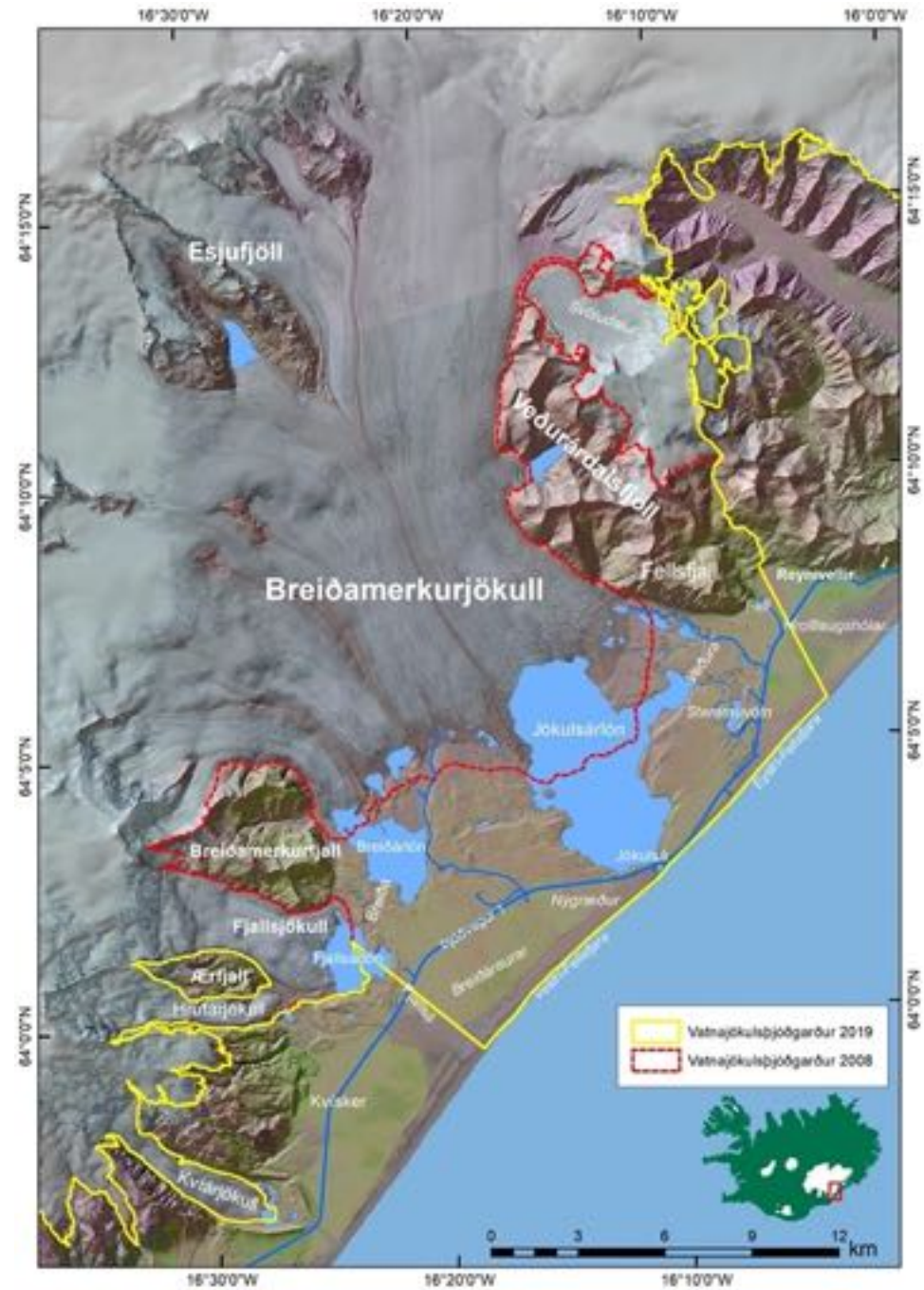
Aerial Photography | Creative Visualisation | Landscape Heritage

[Home](#) [Portfolio](#) [Showreel](#) [Publications](#) [Map](#) [Blog](#) [Contact](#)

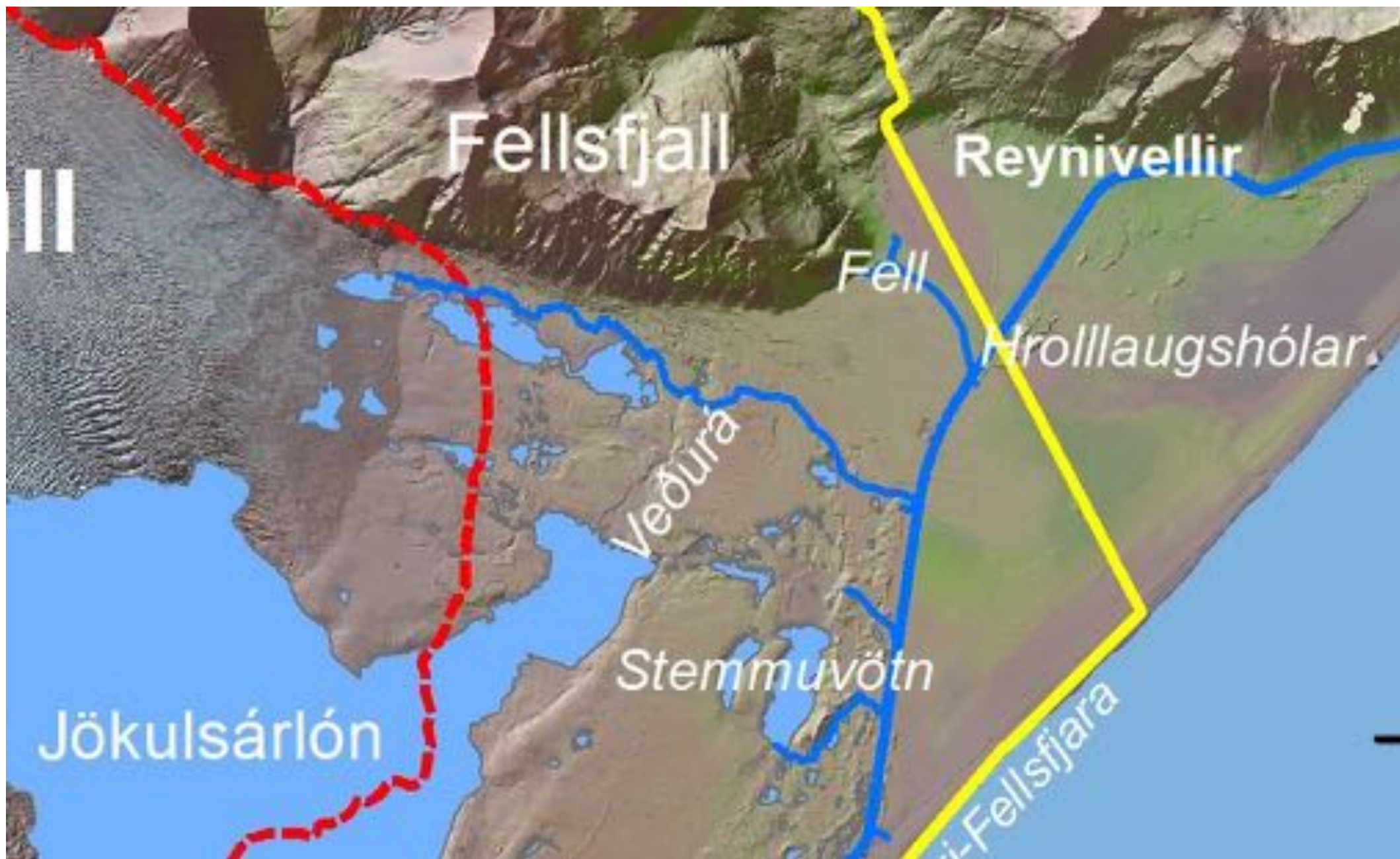
Welcome to Topofly, the aerial photography and visualisation portfolio of Dr Kieran Baxter

I am an aerial photographer, digital media practitioner and researcher at the University of Dundee. My interest is in finding novel and creative ways of using aerial and digital technologies to visualise landscapes, and the stories that they have to tell. In 2017 I completed a practice-based PhD in the creative application of aerial photography and digital visualisation for landscape heritage. My short film "The Caterthuns" won the 2016 AHRC Research in Film doctoral award. Since then my research has taken me to the dynamic glacial landscapes of Iceland's Vatnajökull National Park.





MYND 1



47. grein náttúruverndarlaga

Friðlýsa má sem þjóðgarða stór náttúrusvæði sem eru lítt snortin og hafa að geyma sérstætt eða dæmigert lífríki, jarðminjar og/eða landslag. Þegar tekin er ákvörðun um stofnun þjóðgarðs skal einnig líta til **mikilvægis svæðisins í menningarlegu eða sögulegu** tilliti.

Friðlýsingin skal miða að því að vernda heildstæð náttúruleg vistkerfi, jarðminjar, landslag og **menningarminjar sem einkenna svæðið** og tryggja aðgang almennings að því til útivistar og til þess að kynnast náttúru og **sögu svæðisins**. Leggja skal áherslu á fræðslu og upplýsingar í þessu skyni.

Markmið Vatnajökulsþjóðgarðs (2. gr.)

- **Vernda** náttúru svæðisins, svo sem landslag, lífríki, jarðmyndanir og **menningarminjar**.
- Gefa almenningi kost á að kynnast og njóta náttúru og **sögu** svæðisins.
- Stuðla að rannsóknum á svæðinu, fræða um það og **ýta undir aukinn skilning almennings** á gæðum og sérstöðu svæðisins.
- Leitast við að styrkja byggð og atvinnustarfsemi í nágrenni þjóðgarðsins, m.a. með því að hvetja til sjálfbærrar nýtingar gæða svæðisins.

Stjórnunar- og verndaráætlun

Innan marka Vatnajökulspjóðgarðs á Breiðamerkursandi eru engar friðlýstar fornleifar en Hrollaugshaugur er mjög nálægt austurmörkum svæðisins. Fornleifar, 100 ára og eldri, eru sjálfkrafa friðaðar nema annað sé ákveðið af Minjastofnun Islands. **Eyðibýlið við Fell er friðað í þessum skilningi, þó svo að það hafi enn ekki verið friðlýst formlega. [...]**

Þekktar eru tóftir við Fellsfjall þar sem bærinn Fell stóð ásamt hjáleigum. Töluverð byggð var á þessum slóðum. Í Felli var kirkja, svonefnd háfkirkja samkvæmt *Gíslamáldaga* frá 1576 (*Þorsteinn Guðmundsson, 1972*). Með auknum ágangi vatna og framskriði jökuls lagðist byggð af í Felli og hjáleigunum fjórum. Talið er að hlaup í Veðurá árið 1869 hafi markað enda á búsetu við Fellsfjall. **Breytingar á loftslagi á þessum tíma eru taldar hafa haft mikil áhrif á möguleika til búsetu á Breiðamerkursandi, einkum á jörðum næst jöklum og jökulvötnum.**

Stjórnunar- og verndaráætlun

- Varðveist hafa örnefni við Fell sem vísa til nýtingar á svæðinu áður fyrr, **svo sem Húðarhóll þar sem skinn voru spýtt og Fiskagirðing þar sem fiskur var hertur** (Stefán Einarsson, 1961).
- Af þjóðsögum á Breiðamerkursandi er helst að nefna sögur af dularfullum atburðum, svo sem samskiptum fólks við huldufólk og drauga. **Sögusvið sagnanna er gjarnan í nálægð við Fell** eða Kvísker. Þá kom Jökulsá á Breiðamerkursandi fram í Krukkspá, sem kennd er við Jón Krukk, þar sem því var spáð að 18 manns færust í ánni.

Tafla 10. Fræðslustaðir og -skilti

Staður/eining	Athugasemdir	Tillaga að úrlausn	Framtíðarsýn
Hrollaugshólar	Hvorki fræðsla né upplýsingar sem stendur.	Verði ekki áningarstaður þegar upplýsingatorgið handan þjóðvegarsins er tilbúið.	
Fell – eyðibýli	Hvorki fræðsla né upplýsingar sem stendur.	Gera áningarstað, með fræðsluskiltum um menningarminjar.	Hugmyndir um endurgerð bæjarins.
Eystra upplýsingatorg í þjóðgarð, við upphaf slóðar að Felli	Áningarstaður, vísir að bílaplani. Skoða í samhengi við skipulag við Fell.	Stækka og afmarka bílaplan, setja upplýsinga- og fræðsluskilti.	
Hrollaugshaugur	Er sennilega utan þjóðgarðs.	Upplýsingar á fræðsluskilti við eystra upplýsingatorg.	

Ideas for Fell



Reconstruction Artwork

- Still imagery showing the extent of the glacier in 1868 together with reconstructions of the buildings and extent of farmland at Fell.

Short Film & Animation

- Using modern-day drone footage and 3D data from the site to create flyover animations showing the site and glacier.
- Visualisation of the destructive flooding in 1868.
- Includes scope to incorporate interviews with local stakeholders and community.

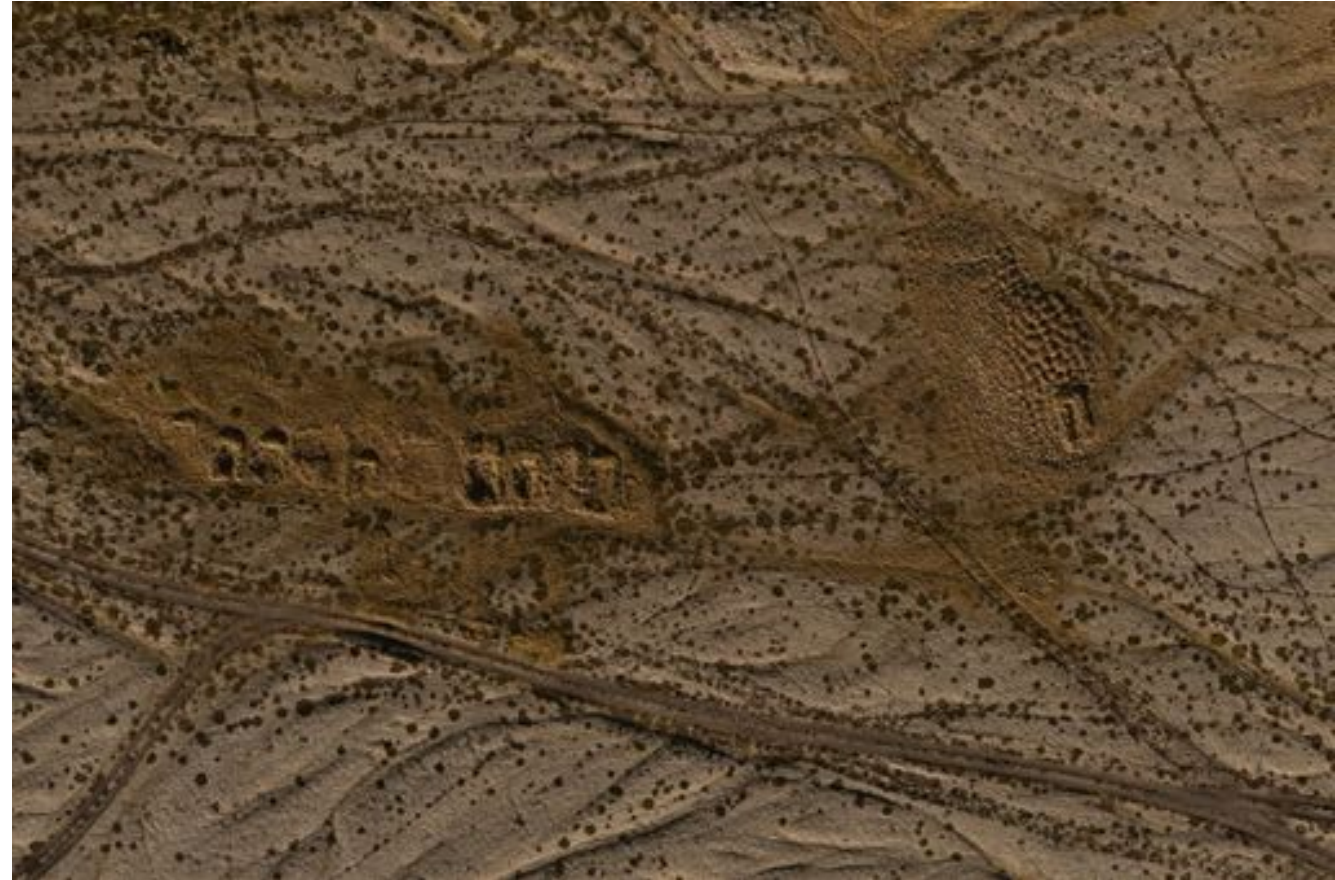
Virtual Interactive Reconstruction and /or Educational Resource

- Could be a 'virtual reality headset' installation for the visitor centre or a touchscreen exhibit.
- Could feature interviews and insights from stakeholders and community.
- Multimedia installation in which users could explore a reconstruction of Fell in 1868 and learn about life on the farm.



Fell – hugmyndir að verkefni

1) Listræn endurgerð (Reconstruction Artwork)
Tölvugerðar ljósmyndir sem sýna Fellsbæinn eins og hann kann að hafa litið út, bæði að utanverðu og innandyra. Einnig afstöðumyndir sem sýna tún og önnur mannvirki sem tengjast búskap, svo og nálægð bæjarstæðisins við Breiðamerkurjökul.



Fell – hugmyndir að verkefni

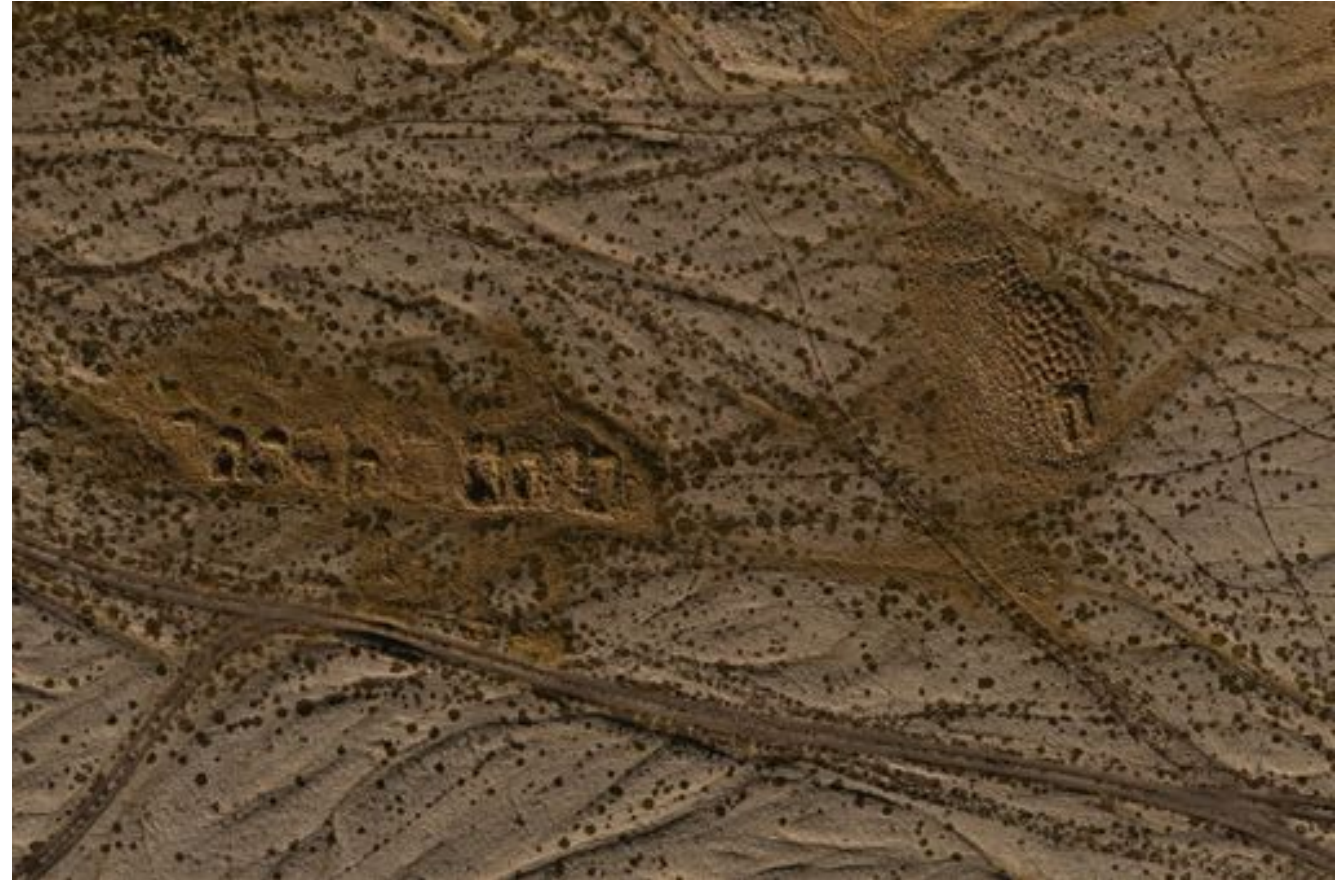


1) Listræn endurgerð (Reconstruction Artwork)

Tölvugerðar ljósmyndir sem sýna Fellsbæinn eins og hann kann að hafa litið út, bæði að utanverðu og innandyra. Einnig afstöðumyndir sem sýna tún og önnur mannvirki sem tengjast búskap, svo og nálægð bæjarstæðisins við Breiðamerkurjökul.

2) Hreyfimynd (Short Film & Animation)

Samsetning drónamynda og tölvugerðra flugmynda (byggt á landhæðarlíkönunum) sem sýna bæinn og nánasta umhverfi hans, og þær breytingar sem verða yfir tíma. Sjóngerving flóðsins 1868 sem leiddi til eyðingar bæjarins. Inn í þennan verkþátt mætti fletta viðtölum við staðkunnuga og/eða athugasemdum frá þeim.



Fell – hugmyndir að verkefni



1) Listræn endurgerð (Reconstruction Artwork)

Tölvugerðar ljósmyndir sem sýna Fellsbæinn eins og hann kann að hafa lítið út, bæði að utanverðu og innandyra. Einnig afstöðumyndir sem sýna tún og önnur mannvirki sem tengjast búskap, svo og nálægð bæjarstæðisins við Breiðamerkurjökul.

2) Hreyfimynd (Short Film & Animation)

Samsetning drónamynda og tölvugerðra flugmynda (byggt á landhæðarlíkönunum) sem sýna bæinn og nánasta umhverfi hans, og þær breytingar sem verða yfir tíma. Sjóngerving flóðsins 1868 sem leiddi til eyðingar bæjarins. Inn í þennan verkþátt mætti fletta viðtölum og/eða athugasemdum frá þeim.

3) Gagnvirkur sýndarveruleiki (Virtual Interactive resource)

Gæti t.d. verið hannaður sem tölvulandslag sem áhorfendur færu inn í með sýndarveruleikabúnaði eða gegnum snertiskjá. Búnaðurinn/skjárin yrði staðsettur í safni og/eða gestastofu. Mætti gjarnan mætti fletta inn viðtölum eða athugasemdum frá staðkunnugum. Önnur nálgun væri margmiðlunarsýning þar sem gestir gætu kannað endurgerð af bænum og fræðst um lífið þar.



Examples: Archaeological Reconstruction



Scottish Highland Shieling Interior (2018)

Interior reconstruction showing life inside a highland shieling.

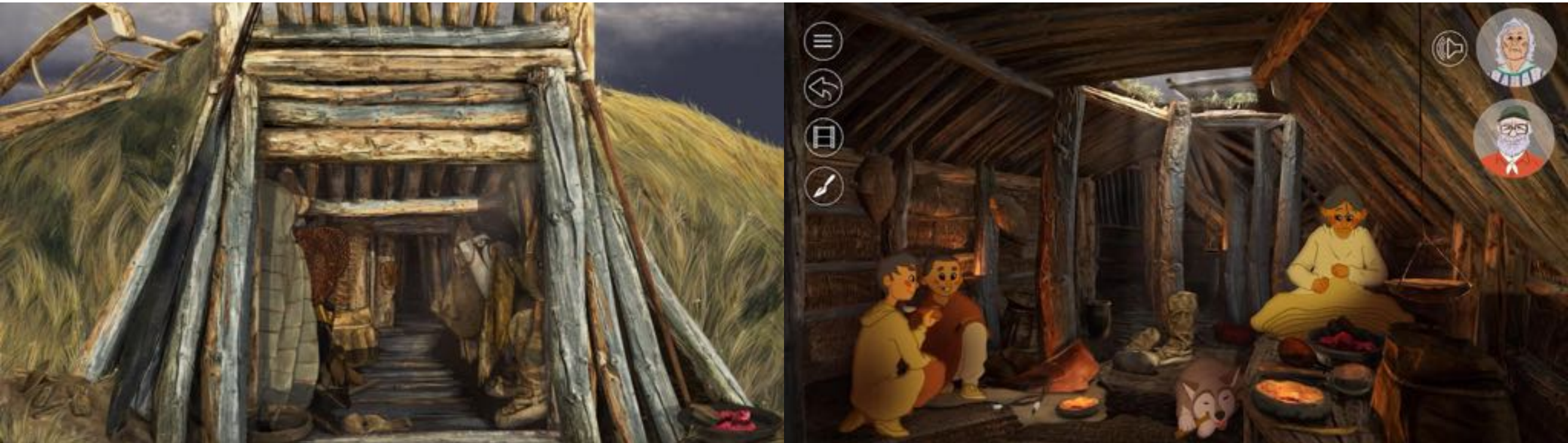
Examples: Short Film & Animation



Burghead: An Archaeological Investigation (2021)

Extract from a short animated film produced for the University of Aberdeen, blending modern day drone shots with 3D reconstruction.

Examples: Interactive Educational Resources

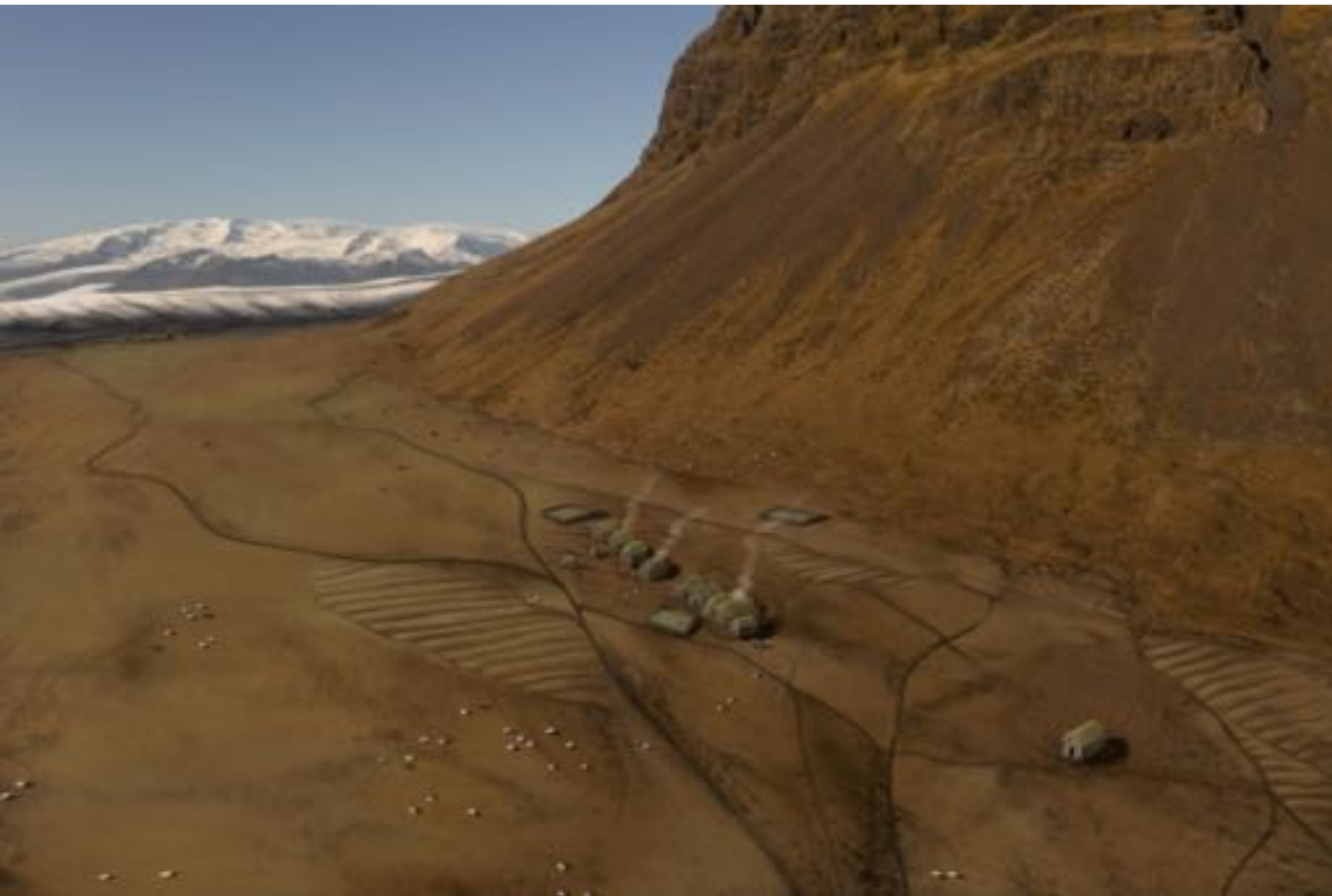


Nunalleq Educational Resource (2019)

Collaboration with local Indigenous community in Quinhagak, Alaska to design a school resource about the archaeological site at Nunalleq

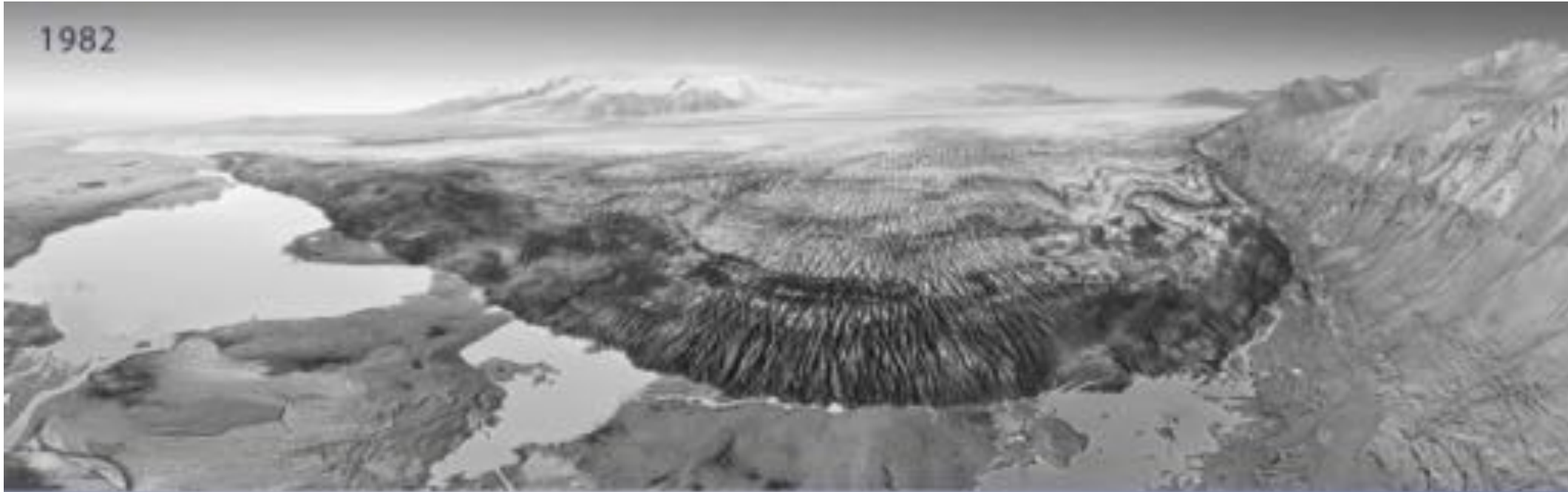


Fell Concept Art (2022)
Natural and cultural
heritage visualisation



Fell Concept Art (2022)
Natural and cultural
heritage visualisation

1982



2020

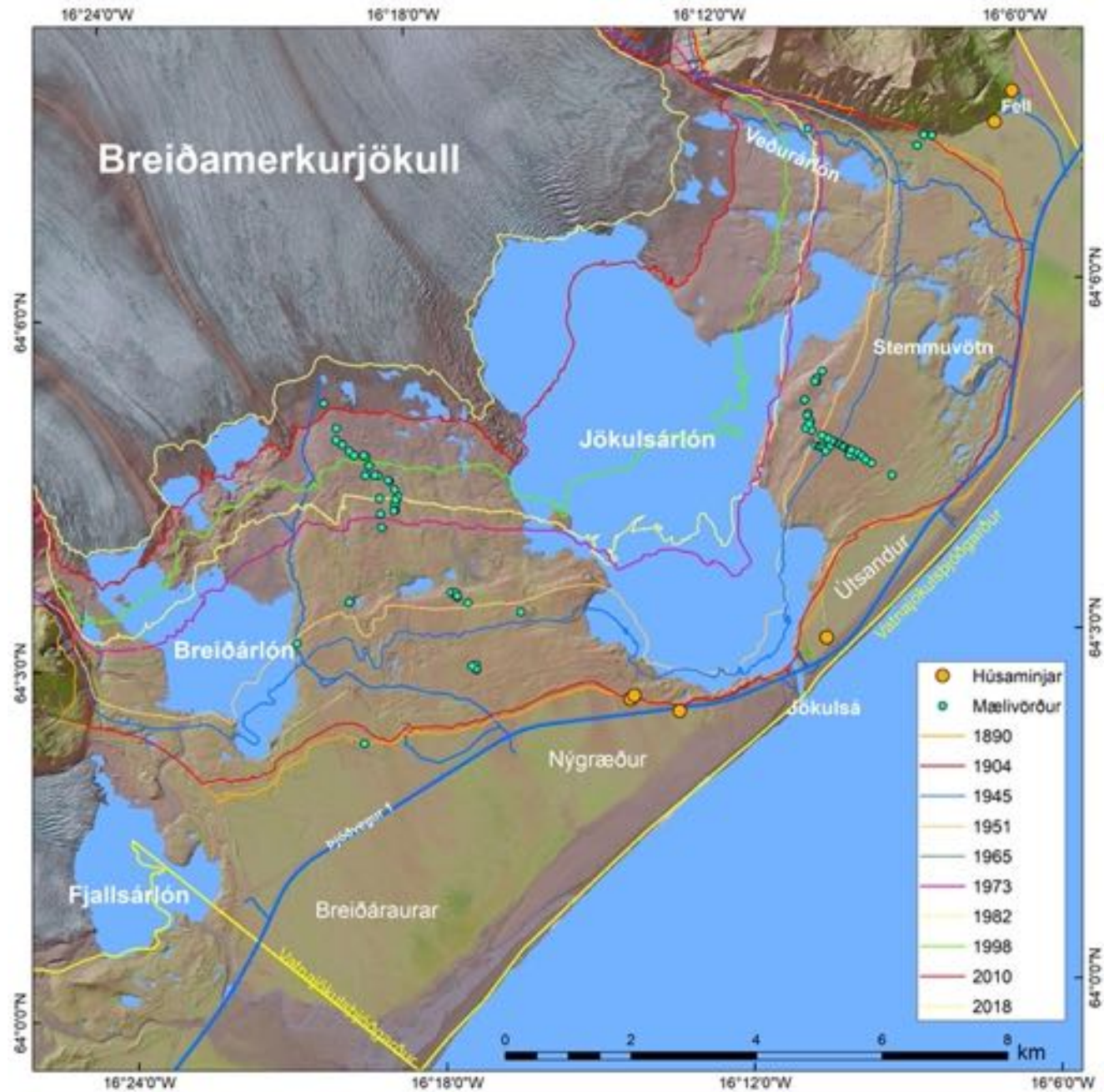


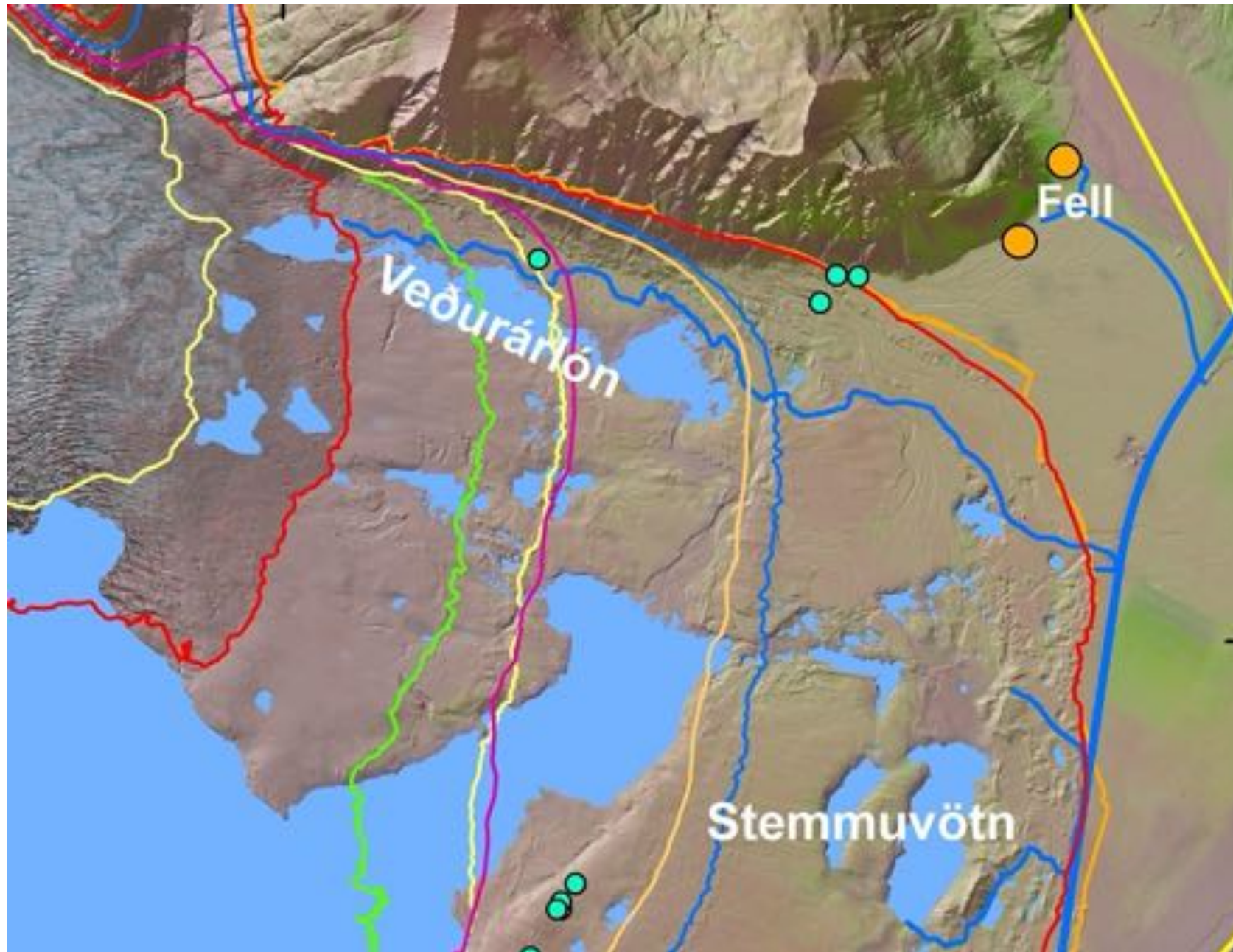
Samþætting menningar- og náttúruarfs







Jarðsaga svæðisins og landmótun þar af völdum jökulsins er einstaklega vel þekkt.

Þetta skapar möguleika á að tvinnu saman sögu búsetu á Felli og sögu þeirra miklu umbreytinga sem áttu sér stað í landslaginu á síðustu áratugum sem bærinn var í notkun.

Fell er “skólabókardæmi” um hvernig jöklar eyddu byggð í Austur-Skaftafellssýslu en jafnframt um hin nánú tengsl manns og náttúru, svo og menningar- og náttúruarfs.





-  Húsaminjar
-  Mælivörður
-  1890
-  1904
-  1945
-  1951



